

ASENNUSOHJE: GW0070 / GW0071 JÄLKIASENNETTAVA ALUMIININEN PORRASLISTA

Tuotekoodi: GW0070 (musta), GW0071 (harmaa)

Koko (lxkxp): 30x10x2200 mm, paksuus 2mm

Jälkiasennettava alumiininen porrastalista on tarkoitettu sisätiloihin. Asennuksen helppous mahdollistaa porrasturvallisuuden lisäämisen myös jälkikäteen kaiken ikäisiin portaisiin. Listan voi asentaa eri materiaaleista oleviin portaisiin (kivi, betoni, metalli, puu jne.).

1. Laita GW0070/GW0071 lista portaan kärkeen oikealle paikalleen.

2. Piirrä lyijykynällä merkiviiva listan ollessa paikallaan kuvan mukaan.

3. Suojaa maalarinteipillä porraselementti piirrettyä viivaa myöden, jotta liima ei sotke porraselementtiä.

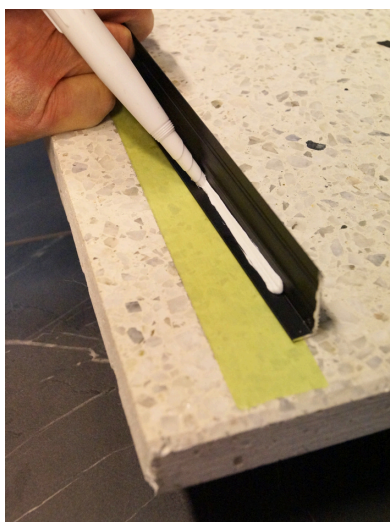


Huom! Puhdista porraselementin sekä listan pinnat liasta ja rasvasta ennen liimausta!

4. Levitä liima niin, että koko listan pohjapuoli on liiman peitossa

Levitä liimaa myös porrastalistan etuosaan pidon parantamiseksi.

Liimaksi suosittelemme Würthin polymeeriliima ja tiivistemassaa.

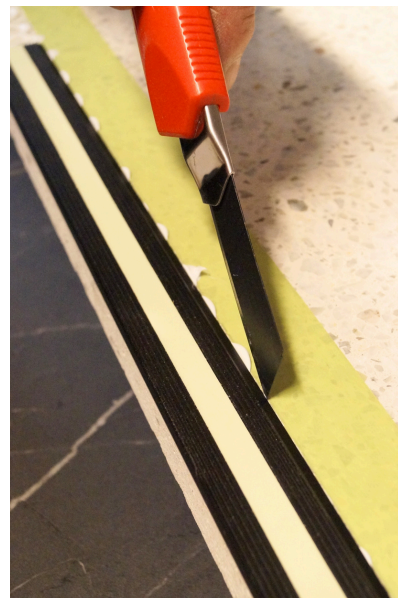
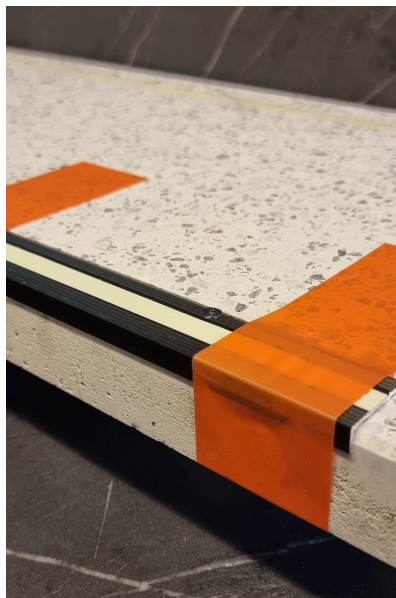


ASENNUSOHJE: GW0070/GW0071

5. Paina lista kiinni haluttuun kohtaan. Teippaa lista tiukasti kiinni portaan kärkeen. Kuivumisaika mielellään vähintään 24 tuntia ennen teippien poistoa.

6. Liiman kuivuttua leikkaa ylimääräinen liima irti mattoveitsellä. Varo vahingoittamasta porraselementtiä!

7. Vedä teippi irti, jolloin ylimääräinen kuivunut liima irtoaa teipin mukana.



Tarvittaessa pitoa voidaan lisätä ruuveilla.

Mikäli listan liimaus tehdään oikein koko matkalta, on asennus ilman ruuveja riittävä. Ruuvit voi laittaa tarvittaessa listojen molempiin päihin n. 5-10cm päähän reunasta.

Käytä ruuveina esim uppokantaista 3.5x20 mm mustia ruuveja. Ruuvitulppa 5 mm, materiaalin niin vaatiessa.

8. Pora ruuville reikä listaan sekä porraselementtiin. Huomioi materiaalit poranterän valinnassa!



9. Laita ruuvitulppa paikoilleen ja ruuvaa ruuvi kiinni.



Porras on valmis käyttöön!

